

CASANOVA[®]
Ideen für Raumgestaltung

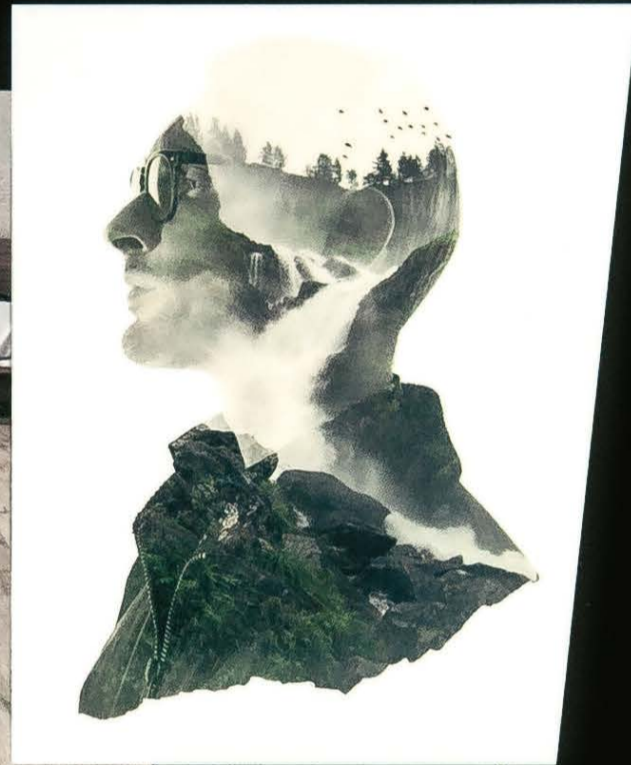
CLASSIC



virtueller
Raumdesigner



CLASSIC
LAMINATBODEN



LAMINEO
LAMINATBODEN

Ruhe&Co
Lagerprogramm

Bitte erfragen Sie
AKTUELLE PREISE
 bei Ihrem
 Handelspartner

> ZUR PREISLISTE <



CLASSIC

Laminatboden für den anspruchsvollen Wohnbereich
 Holznachbildung Landhausdielen mit 4V-Fuge oder Schiffsboden

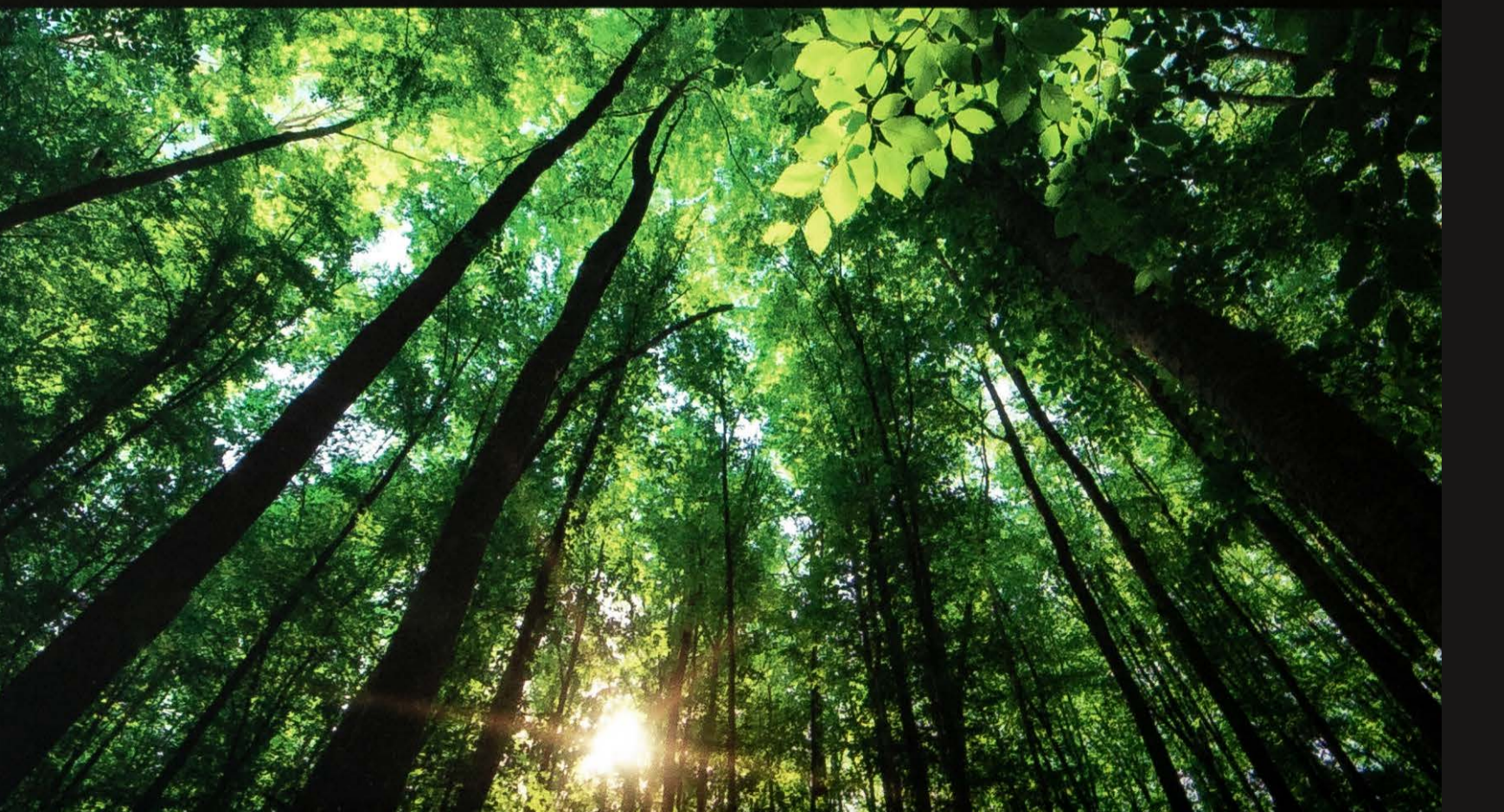
- **naturgetreue Optik**
 Holznachbildung mit matt-strukturierter Oberfläche als Landhausdielen mit 4V-Fuge oder als Schiffsboden
- **authentische Oberfläche**
 Schutzschicht aus Melaminharz mit fühlbarer Struktur
- **pflegeleicht**
- **robust**
 druck- und abriebfest
- **UV-Lichtbeständig**
- **CASALoc Verbindungssystem**
 schnelle und unkomplizierte Verlegung
- **nachwachsender natürlicher Rohstoff**
 Verwendung von Holz ausschließlich aus PEFC zertifizierten Waldgebieten
- **umweltschonend hergestellt in Deutschland**
 emissionsarme Produktionstechnologie und kurze Transportwege



www.blauer-engel.de/uz176



Promoting
 Sustainable Forest
 Management
www.pefc.org



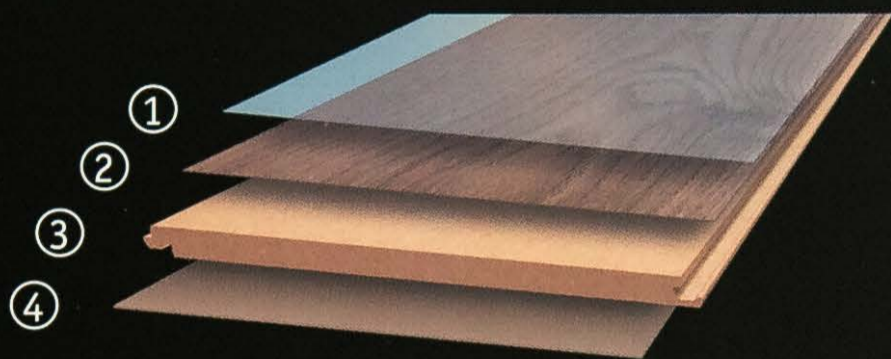
In wenigen Schritten
zur individuellen Vorschau

1. QR-Code scannen
2. Raum fotografieren
oder Raumbild hochladen
3. Dekor auswählen
4. Wunschboden in Ihrer
Raumsituation anschauen



Laminataufbau

- ① robuste Schutzschicht aus
Melaminharz mit fühlbarer Struktur
- ② Dekorschicht in naturgetreuer Optik
- ③ stabiles HDF Trägermaterial
- ④ Gegenzug für Formstabilität



Dämmunterlage

Dämmung und Komfort für schwimmend verlegten Laminatboden

Notwendig:

- Dämmunterlage
- auf mineralischen Untergründen zusätzlich eine Dampfbremse

Bei der Auswahl der passenden Dämmunterlage beraten wir Sie gerne.

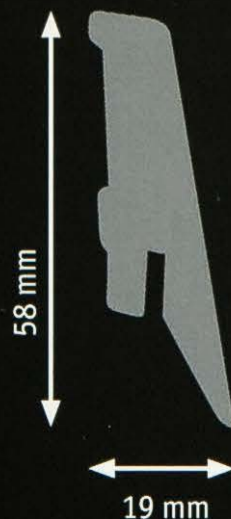
Bodenschutzmatten

schützen den Bodenbelag vor
Gebrauchsspuren und Beschädigungen
und tragen zur Werterhaltung bei.



Sockelleiste

Zu den LAMINEO Dekoren sind
abgestimmte oder neutrale weiße
Sockelleisten, passende Formteile
und Zubehör, erhältlich.



CLASSIC
84Cs01

Eiche silbergrau LHD 4V



CLASSIC
84Cs02

Eiche rustica LHD 4V



CLASSIC
84Cs03

Eiche taupe LHD 4V



CLASSIC
84Cs04

Eiche moderna LHD 4V



CLASSIC
84Cs05

Eiche robust LHD 4V



CLASSIC
84Cs06

Eiche pur LHD 4V



CLASSIC

84Cs07

Eiche virtuos LHD 4V



CLASSIC
84Cs08

Eiche dunkel LHD 4V



CLASSIC
84Cs09


Eiche SB



CLASSIC
84Cs10
Buche SB



Technische Daten

Eigenschaften	Norm	Maßeinheit	CLASSIC
Abmessungen	EN 13329	mm	1286x194x7
Eindruck nach konstanter Belastung	EN ISO 24343-1	mm	≤ 0,05
Lichtechtheit	EN ISO 4892-2		Grauskala Stufe ≥ 4
Beständigkeit gegen Abriebbeanspruchung	EN 13329		≥ 2000 Zyklen (AC3)
Stuhlrollenversuch	EN 425		keine sichtbaren Beschädigungen bei Typ W (25.000 Zyklen)
Beständigkeit gegen Stoßbeanspruchung	EN 17368 EN 13329		kleine Kugel ≥ 10 mm große Kugel ≥ 500 mm
Dickenquellung	ISO 24336	%	≤ 18
Verhalten bei Simulation des Verschiebens eines Möbelfußes	EN ISO 16581		keine sichtbaren Beschädigungen bei Typ 0
Fleckenunempfindlichkeit	EN 438-2		5 (Gruppe 1 und 2), 4 (Gruppe 3)
Brandklasse*	EN 13501-1		Cfl - s1
Gleitwiderstand*	EN 13893		DS
Formaldehydklasse*	EN 16516		E1
Wärmedurchlasswiderstand*	EN 12667	(m²K)/W	R ≤ 0,05
Beanspruchungsklasse	EN 13329		31 

EN 14041:2004/AC:2006		
		
13 DOP: 13-CL-001		
CLASSEN Holz Kontor GmbH Werner-von-Siemens-Straße 18-20 56759 Kaisersesch /Germany		
NB: 0766		
Laminatfußboden (DE), Laminate flooring (GB) Podłoga laminowana (PL)		
Zur Nutzung als Bodenbelag in Gebäuden (DE) To be used as floor covering within buildings (GB) Do stosowania jako okładzina podłogowa w budynkach (PL)		
Brandverhalten Fire behaviour Odporność ogniowa	Cfl -s1	
Gehalt an Pentachlorphenol Pentachlorophenol content Zawartość pentachlorofenolu	< 5 ppm	
Emission von Formaldehyd Formaldehyde emissions Emisja formaldehydu	E1	
Gleitverhalten Slipperiness Antypoślizgowość	DS	
Elektrisches Verhalten Electrical behaviour Właściwości elektryczne	≤ 2kV	
Wärmeleitfähigkeit Thermal conductivity Przewodność cieplna	≥ 0,075 W/mK	
www.classen.de/ce-dop		

*wesentliche Eigenschaften hinsichtlich Gesundheit, Sicherheit und Energieeinsparung gemäß CE EN14041.

Für Fußbodenheizung bis max. 29° geeignet
Warmwasser- und Elektrofußbodenheizung, fest im Estrich verbaut

Die Daten entsprechen dem aktuellen Stand der Technik 03/2022.

Änderungen, die dem technischen Fortschritt und einer Qualitätsverbesserung dienen, behalten wir uns vor. Der Hersteller garantiert annähernde Farbgleichheit unter den Ausmusterungslichtquellen D50 (CIE D 50, ANSI PH 2.30, ISO 3664) und D65 (CIE D 65).

Die Muster sind Ausschnitte des jeweiligen Produktes. Sie geben nur einen kleinen Teil des gesamten Dekors und der Farbe wieder.

Im Rahmen des Farbdruckes ist eine Wiedergabe der Farben nur bedingt möglich. Zur Farbauswahl sollten im Zweifelsfall Originalmuster herangezogen werden.

Die Musterkollektion enthält Bilder, die mit Lizenz von shutterstock.com verwendet werden. Kollektion 03/2022 (c) RIGROMONT GmbH

Bitte erfragen Sie

**AKTUELLE
PREISE**

bei Ihrem
Handelspartner

> ZUR PREISLISTE <



RIGROMONT www.casanova-boden.com